



# materia

extremely decorative paint

## 3



ITALIANO

1) **Preparazione del supporto:** è necessario applicare il prodotto Materia 3™ su una superficie finteaggiata con Base™, di colore extra-bianco, in 1 o 2 mani a seconda della qualità del fondo, in modo da predisporre la parete in modo adeguato al ricevimento della finitura decorativa.  
2) **Scegliere il colore desiderato** tra i coloranti della serie InTone Color System. Mescolare accuratamente i Toner (nel numero indicato dal catalogo per l'ottenimento dell'effetto cromatico desiderato) nella finitura Materia 3™ con una spatola o un cucchiaino.

3) **Modalità di posa di Materia 3™:** utilizzando il pennello apposito, distribuire il prodotto a tratti alternati su una superficie di circa 2 m<sup>2</sup>. Dopo circa 5 minuti, lasciare il prodotto precedentemente applicato utilizzando il pennello scarico. Continuare con questo metodo sino al completamento del lavoro.  
**Imballaggio:** latte da 2,5 litri - **Resa:** 23 m<sup>2</sup> a litro - **Asciugatura:** superficiale al tatto 2-3 ore - completa 36/48 ore - **Pulizia attrezzi:** acqua tiepida  
Contenuto COV all'interno del prodotto pronto all'uso <40 g/l

FRANÇAIS

1) **Préparation du support:** il est nécessaire d'appliquer le produit Materia 3™ sur une surface teintée à l'aide de Base™, couleur extra-blanc, sur 1 ou 2 couches en fonction de la qualité du revêtement (précédemment diluée à 15%).  
2) **Choisir la couleur désirée** parmi les colorants de la série InTone Color System. Mélanger soigneusement les colorants (en respectant le numéro indiqué par le catalogue pour obtenir l'effet chromatique désiré) au produit de finition Materia 3™ à l'aide d'une spatule ou d'une cuillère.  
3) **Modalité d'application de Materia 3™:** à l'aide du pinceau spécial, répartir le produit par alternance sur une surface de

2 m<sup>2</sup> environ. Environ 5 min plus tard, lasser le produit appliqué précédemment à l'aide d'un pinceau. Continuer de cette façon jusqu'à la fin du travail.  
**Conditionnement:** bidon de 2,5 litres - **Rendement:** 23 m<sup>2</sup> par bidon - **Séchage:** au toucher en surface 2-3 heures - complet 36/48 heures - **Nettoyage des outils:** eau tiède  
Contenu COV à l'intérieur du produit prêt à l'emploi <40 g/l

ENGLISH

1) **Preparation of the base:** apply Materia 3™ on a surface painted with Base™, extra white, in 1 or 2 layers according to the quality of the base (previously diluted at 15%).  
2) **Choose the desired colour** among the intone colour system available nuances. Accurately mix the Toners (use the number indicated in the catalogue to obtain the desired chromatic effect), in the finishing Materia 3™ using a putty knife or a spoon.  
3) **Materia 3™ setting method:** use the fit brush, spread the product in alternate stretches on a surface of about

2 m<sup>2</sup>. After about 5 minutes smooth the previously applied product using the brush without paint. Continue this procedure until the work is finished.  
**Packaging:** 2,5 liters buckets - **Capacity:** 23 m<sup>2</sup> per bucket - **Drying:** superficial at touch after 2-3 hours - complete after 36/48 hours - **Tools cleaning:** with lukewarm water  
COV content in the ready-for-use product <40 g/l

РУССКИЙ

1) **Подготовка основания:** необходимо наносить на поверхность, уже обработанную базовым слоем BASE™ (БЭИС) экстра-белого цвета в 1 или 2 слоя, в зависимости от пористости основания (BASE™ необходимо предварительно развести в пропорции 15% от объема).  
2) **Выбор желаемый цвет из серии InTone Color System (ИНТОН КОЛОР СИСТЕМ).** Тщательно смешать красящие порошки шпательем или ложкой с Materia 3™. (номер для получения требуемого хроматического эффекта указан в каталоге, не использовать электромиксер).

3) **Порядок нанесения Materia 3™**  
При помощи специальной кисти нанесите декоративное покрытие мазками в разных направлениях на поверхности площадью приблизительно 2 м<sup>2</sup>. Примерно через 5 минут разровняйте нанесенное покрытие шпательем. Продолжить декорирование всей стены в том же порядке.  
**Упаковка:** жестяные банки емкостью 2,5 литра - **Площадь покрытия:** 23 м<sup>2</sup> на каждую банку - **Время высыхания:** поверхность 2-3 часа - полное 36/48 часов - **Очистка инструмента:** теплой водой - **Содержание летучих органических компонентов в готовом для использования продукте < 40 г/л (в соответствии с европейскими нормами)**

中文

1) **支持的准备:** 把 Materia 3™ 漆涂在先前用特白色Base™处理过的表面是很重要的。根据表面的质量, 可以用特白色Base™的一两层 (稀释比例 15%)。  
2) **在InTone Color System 范围的着色之间选择你更喜欢的颜色。**用铲或匙子仔细地混合在Materia 3™的色剂。为了得到喜欢的色效应, 根据编目的指示混合色剂。

3) **用Materia 3™ 的说明**  
用刷子把漆涂不时地在大约两平方米的表面。等五分钟, 然后用铲把先前涂的漆涂使光滑。象这样继续完成工作。  
**包装:** 2,5公升的罐头 - **恢复:** 每罐头: 23平方米 - **烘干:** 一接触2-3小时 - **完成的:** 36/48小时 - **工具清洁:** 温暖的水在备用产品的COV含量<40 克/升

2,5 L = 15/18 m<sup>2</sup>

1 COAT

SCOPRI TUTTO SU MATERIA 3

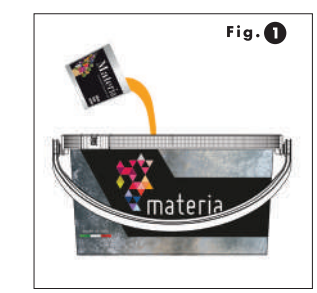
ITALIANO

LEARN ALL ABOUT MATERIA 3

ENGLISH

Materia 3™ è un prodotto caratterizzato dall'utilizzo di speciali additivi che creano uno speciale effetto di rilievo su fondo metallizzato. Infatti apposite micro-sfere di ceramica, disperdendosi durante l'applicazione, conferiscono al disegno decorativo ottenuto con Materia 3™ speciali effetti di luce e forme.

Materia 3™ is a product that contains special additives, they creates a 3D effect on metallic painted surfaces. Special ceramic micro-spheres give to the decoration created by Materia 3™ wonderful effects of light and shadows.



• Aggiungere il/i Toner a MATERIA™ per ottenere il colore desiderato. Mescolare con cura per una colorazione omogenea.  
• Add the Toner(s) to MATERIA™ to get the desired color. Carefully mix it to obtain a consistent shade.  
• Ajoutez le/les Toners à MATERIA™ pour obtenir la couleur désirée. Bien mélanger pour une coloration homogène.  
• Добавьте тонер в MATERIA™, чтобы получить желаемый цвет. Тщательно перемешайте до однородной массы.  
• 加入Materia 调色浆调教至需要的颜色, 小心搅拌以达至连贯的渐变效果。



• Applicare con l'apposito pennello a fasi incrociate ed alternate, secondo il tipo di finitura creativa preferito.  
• Apply with the correct brush using alternate cross strokes, depending on the required finish.  
• Appliquer avec le brosse approprié avec coups de pinceau croisés en fonction du type de fini créatif souhaité.  
• Примените подходящую кисть в зависимости от типа отделки.  
• 使用适合的油扫, 按需要的效果, 以十字扫法交替扫上。

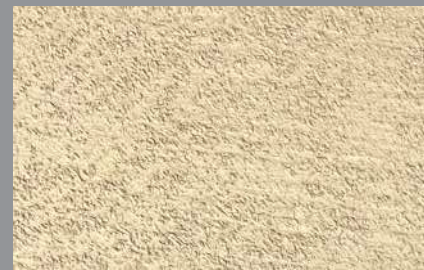


www.materia-italy.com  
Made in Italy





Col. 009 — 1Toner code 30091



Col. 044 — 1Toner code 30441



Col. 016 — 1Toner code 30161



Col. 041 — 1Toner code 30411



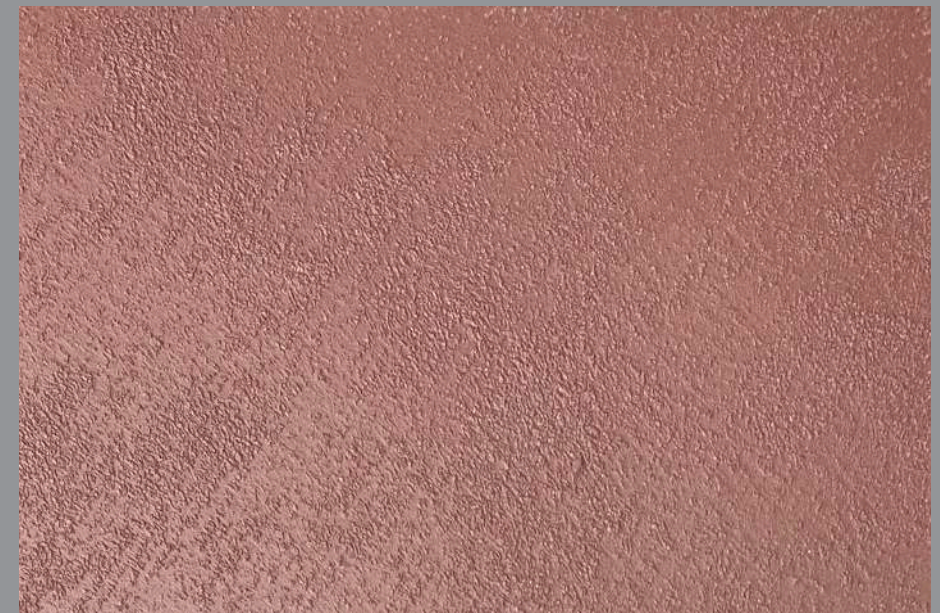
Col. 005 — 1Toner code 30051



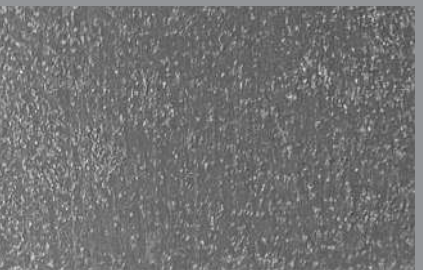
Materia 3 Neutro code 30000



Col. 050 — 1Toner code 30501



Col. 055 — 1Toner code 30551



Col. 010 — 2Toner code 30102



Col. 004 — 1Toner code 30041



Col. 019 — 1Toner code 30191



Col. 039 — 1Toner code 30391



Col. 006 — 1Toner code 30061



Col. 038 — 1Toner code 30381



Col. 046 — 1Toner code 30461



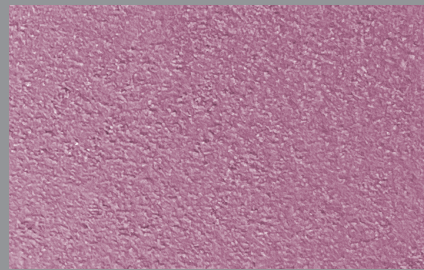
Col. 003 — 1Toner code 30031



Col. 017 — 2Toner code 30172



Col. 020 — 4Toner code 30204



Col. 014 — 4Toner code 30144



Col. 007 — 2Toner code 30072



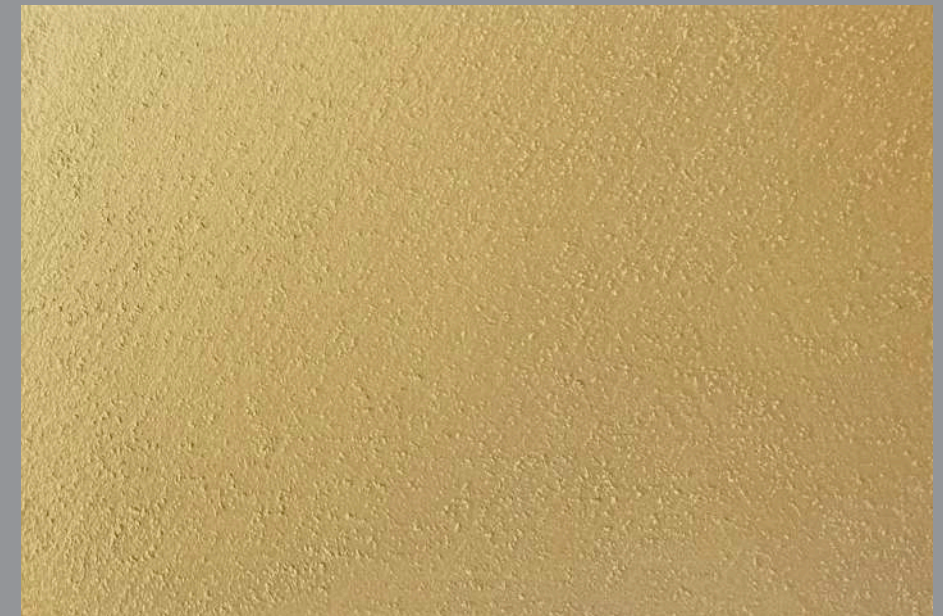
Col. 008 — 1Toner code 30081



Col. 053 — 1Toner code 30531



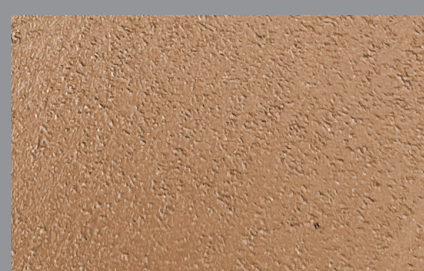
Col. 045 — 1Toner code 30451



Col. BOLD 19  
[002 - 2 toner + 009 - 4 toner] code 3BOLD19



Col. BOLD 20  
[002 - 2 toner + 011 - 4 toner] code 3BOLD20



Col. 016 — 4Toner code 30164



Col. 013 — 4Toner code 30134



Col. BOLD 28  
[008 - 2 toner + 007 - 4 toner] code 3BOLD28



Col. BOLD 24  
[008 - 2 toner + 009 - 4 toner] code 3BOLD24



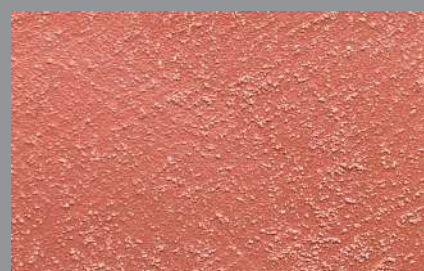
Col. 052 — 1Toner code 30521



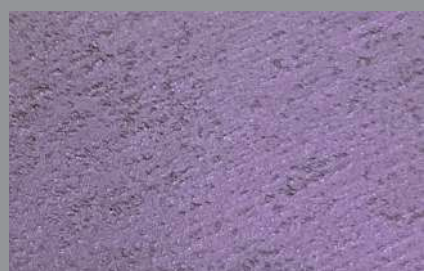
Col. BOLD 17  
[002 - 2 toner + 004 - 4 toner] code 3BOLD17



Col. BOLD 16  
[002 - 2 toner + 018 - 4 toner] code 3BOLD16



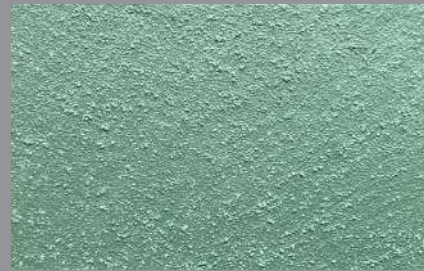
Col. BOLD 26  
[008 - 2 toner + 020 - 4 toner] code 3BOLD26



Col. 024 — 1Toner code 30241



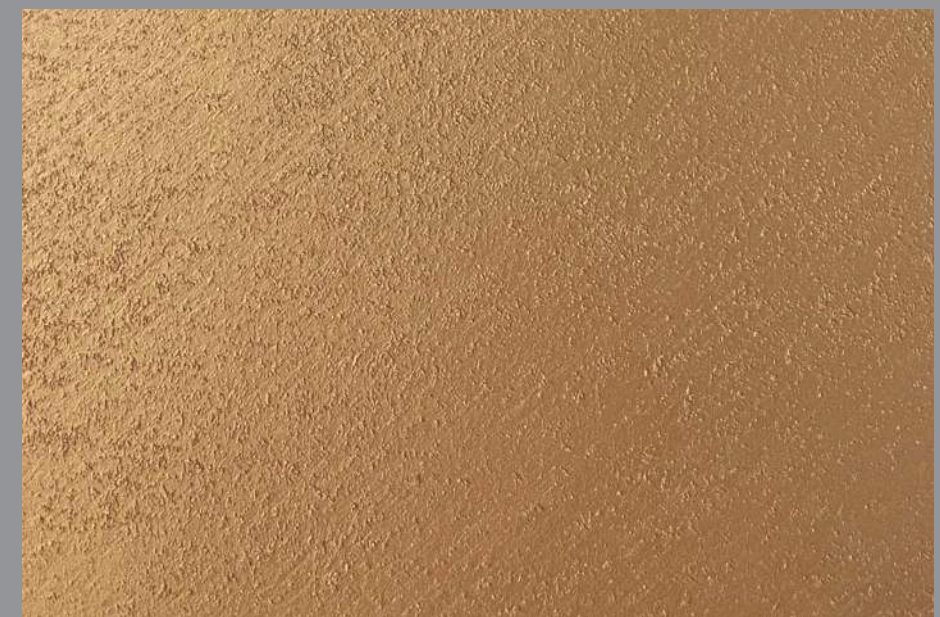
Col. BOLD 29  
[002 - 2 toner + 014 - 4 toner] code 3BOLD29



Col. 047 — 1Toner code 30471



Col. 022 — 1Toner code 30221



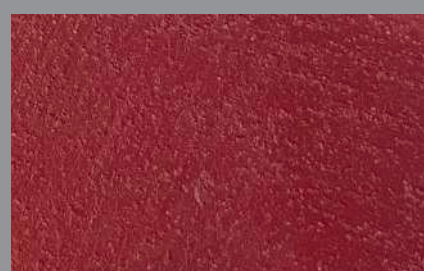
Col. 036 — 1Toner code 30361



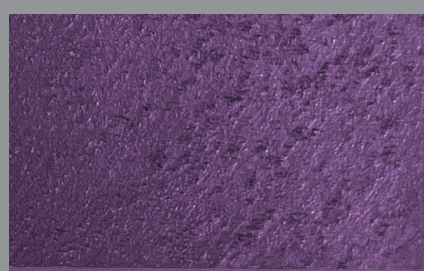
Col. 022 — 1Toner code 30221



Col. 028 — 1Toner code 30281



Col. 025 — 1Toner code 30251



Col. 030 — 1Toner code 30301



Col. 029 — 1Toner code 30291



Col. 031 — 1Toner code 30311



Col. 043 — 1Toner code 30431



\* I colori della cartella sono indicativi e possono subire, nel tempo, parziali variazioni di tonalità. Inoltre i colori possono essere percepiti in modo leggermente diverso a seconda dei supporti, degli effetti realizzati e delle quantità di materiale applicato.

\*The colors of the folder are indicative and may undergo, over time, partial variations of tone. In addition, colors can be perceived slightly differently depending on the supports, on the effects achieved and on the quantity of material applied.