

Materia Pro Marmorino

Materia Pro Marmorino viene usato su qualsiasi tipo di superficie previa adeguata preparazione del fondo; può essere impiegato sia all'esterno che all'interno. È un prodotto composto da selezionati polveri di marmo, calce e additivi che ne consentono una facile lavorazione, ed è un ottimo ancoraggio al supporto, ha una grandissima traspirabilità, oltre ad una notevole resistenza agli alcali e alle muffe.

PREPARAZIONE DEL FONDO E CICLO DI APPLICAZIONE:
Dopo aver preparato adeguatamente i fondi applicare una prima mano di **Materia Pro Marmorino** con frattazzo inox facendo attenzione a non fare molti samanti, lasciare asciugare e dopo circa 16 ore procedere con un ulteriore passato ed infine quando quest'ultimo sta asciugando, passare orizzontalmente con una spatola inox (o frattazzo inox) in modo tale da creare delle striature senza compattarlo completamente.

Nei periodi particolarmente caldi è consigliabile bagnare il fondo con acqua.

Per proteggere il prodotto e renderlo idrorepellente, dopo 10 giorni dall'applicazione usare un prodotto idroscilicco all'acqua del tipo **InTone Protect**.

Resa: varia a seconda dei tipi di supporto ca. 13 m². **Stato fisico:** polvere. **Peso specifico:** 1,9 Kg/L. **Tempo di essiccazione:** variabile a seconda dell'ambiente di applicazione. **Granulometria:** da 0,5 a 0,8 mm.

Materia Pro Marmorino is used on any surface that has previously been well prepared; it can be used indoor and outdoor. Is formed of selected marble powders, lime and additives that make it very workable, it has also got an excellent support grip.

PREPARATION AND APPLICATION:
After properly preparing the base apply one first layer of **Materia Pro Marmorino** a steel trowel, let the surface dry well and after 16 hours apply another layer. Then compact the material to obtain a very smooth surface. During the hottest months we suggest to wet the base with water. In order to protect the product and make it water resistant, after 10 days use a hydrosilicon product like **InTone Protect**.

Capacity: varied ca. 13 m². **Physical status:** powder. **Specific weight:** 1,9 kg/lit. **Drying time:** variable. **Granulometry:** from 0,5 to 0,8 mm.

Materia Pro Marmorino peut être utilisé sur tout type de surface préalablement préparée de façon adéquate; il peut être utilisé aussi bien en intérieur qu'en extérieur. Ce produit est composé de différentes poudres sélectionnées de marbre, de chaux et d'additifs permettant une application simple et une fixation optimale sur le support. Ce produit présente une très grande transpirabilité, ainsi qu'une forte résistance aux alcalis et à la moisissure.

PREPARATION DU SUPPORT ET CYCLE D'APPLICATION:
Après avoir convenablement préparé les surfaces à recevoir, appliquer une première couche de **Materia Pro Marmorino** à l'aide d'une taloche en inox, en évitant que les passages ne se chevauchent, laisser sécher pendant environ 16 heures, appliquer une couche supplémentaire en passant finement la matière en obtenant une surface parfaitement lisse. En cas d'application durant des périodes particulièrement chaudes, il est conseillé d'humidifier le support avec de l'eau. Pour protéger le produit et le rendre hydrofuge, appliquer un produit hydro-silicone à base d'eau de type InTone Protect, 10 jours après l'application du produit.

Rendement: variable en fonction du type de support, approx. 13 m². **État physique:** poudre. **Poids spécifique:** 1,9 kg/L. **Temps de séchage:** variable en fonction de l'environnement d'application. **Granulométrie:** de 0,5 à 0,8 mm.

Materia Pro Marmorino применяется на поверхности любого вида после подготовки основы; может применяться для внешних и внутренних работ. Это продукт изотворенный из порошка мрамора, извести и добавок, улучшающих затвердевание, у него прекрасные показатели адгезии к основе, прекрасные показатели прочно-видавности и стойкости к алкалидам и плесени.

ПОДГОТОВКА ОСНОВЫ И НАНЕСЕНИЕ:
После подготовки основы нанесите первый слой **Materia Pro Marmorino** мастерком из нержавеющей стали, без перекрытия; дайте материалу высохнуть и примерно через 16 часов нанесите второй слой, и, в конце, когда первый слой высохнет, сделайте горизонтальные проходы стальным шпателем (или мастерком из нержавеющей стали) так, чтобы получились полосы, но без уплотнения.

В особенно теплые время года рекомендуется увлажнить основу.

Примерно через 10 дней после подготовки нанесите **Materia Pro Cera Protect**, чтобы защитить поверхность и сделать ее водонепроницаемой.

Расход: в зависимости от типа опоры, примерно 13 м². **Физическое состояние:** порошок. **Плотность:** 1,9 кг/л. **Время высыхания:** в зависимости от условий места применения. **Размер частиц:** 0,5-0,8 мм.

Materia Pro Marmorino, 可运用于所有未经过底端处理的各种表面; 户外或室内皆适用。产品由大理石粉、石灰粉与可简易运用程序的添加物组成, 是绝底端的最佳产品, 具有高速干、高度抗碱与抗霉菌特质。

底端准备与运用程序:
于适当的底端基础处理后, 即可进行第一道洞石粉 **Materia Pro Travertino** 运用程序, 请利用不锈钢抹刀运用本品, 并注意避免过多的重叠部分。运用后请等待产品干燥, 约16小时之后请再次进行第二道运用程序。于第二道程序即将完全干燥之前, 请利用不锈钢抹刀以水平方向轻轻扫过墙面以制造纹路, 请勿用力重压避免产品结构过度紧凑。

在特别炎热的时期, 建议以水来润湿表面。

运用本产品后约10天, 再将 **Materia Pro Cera Protect** 运用于墙面上, 可提供保护表面与使表面具有防水的特性。

用量: 依据不同表面而改变, 约 13平方米。物质状态: 粉末。比重: 1.95公斤/公升。干燥时间: 依据运用环境而改变。颗粒大小: 介乎 0.5至0.8毫米。

Materia Pro Travertino

Materia Pro Travertino viene usato su qualsiasi tipo di superficie previa adeguata preparazione del fondo; può essere impiegato sia all'esterno che all'interno.

PREPARAZIONE DEL FONDO E CICLO DI APPLICAZIONE:
Dopo aver preparato adeguatamente i fondi applicare una prima mano di **Materia Pro Travertino** con frattazzo inox facendo attenzione a non fare molti samanti, lasciare asciugare e dopo circa 16 ore procedere con un ulteriore passato ed infine quando quest'ultimo sta asciugando, passare orizzontalmente con una spatola inox (o frattazzo inox) in modo tale da creare delle striature senza compattarlo completamente.

Nei periodi particolarmente caldi è consigliabile bagnare il supporto con acqua.

Per proteggere la superficie e renderla idrorepellente, dopo 10 giorni circa dalla stesura, applicare **Materia Pro Cera Protect**.

Resa: varia secondo dei tipi di supporto ca. 13 m². **Stato fisico:** polvere. **Peso specifico:** 1,95 kg/lit. **Tempo di essiccazione:** variabile a seconda dell'ambiente di applicazione. **Granulometria:** da 0,5 a 0,8 mm.

Materia Pro Travertino is used on any surface after a right base preparation. It can be used indoor and outdoor.

PREPARATION AND APPLICATION:
After properly preparing the base, apply one first layer of **Materia Pro Travertino** with a steel trowel, let the surface dry well and after 16 hours apply another layer. When it is drying, make strips with a steel trowel or a spatula without wholly compacting the surface.

During the hottest months we suggest to wet the base with water.

In order to protect the product and make it water resistant, after 10 days apply **Materia Pro Cera Protect**.

Capacity: varied ca. 13 m². **Physical state:** powder. **Specific weight:** 1,95 kg/lit. **Drying:** variable. **Grain size:** from 0,5 to 0,8 millimeter.

Le produit **Materia Pro Travertino** est utilisable sur tout type de surface dont le support a été convenablement préparé au préalable; il peut être appliqué aussi bien à l'extérieur qu'à l'intérieur.

PREPARATION DU SUPPORT ET CYCLE D'APPLICATION:
Après avoir convenablement préparé les surfaces à recevoir, appliquer une première couche de **Materia Pro Travertino** à l'aide d'une taloche en inox, en évitant la superposition des passages. Laisser sécher pendant environ 16 heures, appliquer une couche supplémentaire et durant le séchage de celle-ci, terminer l'application en passant horizontalement une spatule en inox (ou une taloche en inox), de façon à créer des stries sans rendre la matière totalement compacte.

En cas d'application durant des périodes particulièrement chaudes, il est conseillé d'humidifier le support avec de l'eau.

Pour protéger la surface et la rendre hydrofuge, appliquer **Materia Pro Cera Protect**, environ 10 jours après l'application de **Materia Pro Travertino**.

Rendement: variable en fonction du type de support, approx. 13 m². **État physique:** poudre. **Poids spécifique:** 1,95 kg/L. **Temps de séchage:** variable en fonction de l'environnement d'application. **Granulométrie:** de 0,5 à 0,8 mm.

Materia Pro Travertino может применяться на любой поверхности после ее соответствующей подготовки; им можно пользоваться как внутри помещений, так и на открытом воздухе.

ПОДГОТОВКА ПОВЕРХНОСТИ И ЦИКЛ НАНЕСЕНИЯ:
После подготовки основы нанесите первый слой **Materia Pro Travertino** мастерком из нержавеющей стали, без перекрытия; дайте материалу высохнуть и примерно через 16 часов нанесите второй слой, и, в конце, когда первый слой высохнет, сделайте горизонтальные проходы стальным шпателем (или мастерком из нержавеющей стали) так, чтобы получились полосы, но без уплотнения.

В особенно теплые время года рекомендуется увлажнить основу.

Примерно через 10 дней после подготовки нанесите **Materia Pro Cera Protect**, чтобы защитить поверхность и сделать ее водонепроницаемой.

Расход: в зависимости от условий места применения. **Размер частиц:** 0,5-0,8 мм.

Materia Pro Travertino 可运用于所有未经过底端处理的各种表面; 户外或室内皆适用。

底端准备与运用程序:
于适当的底端基础处理后, 即可进行第一道洞石粉 **Materia Pro Travertino** 运用程序, 请利用不锈钢抹刀运用本品, 并注意避免过多的重叠部分。运用后请等待产品干燥, 约16小时之后请再次进行第二道运用程序。于第二道程序即将完全干燥之前, 请利用不锈钢抹刀以水平方向轻轻扫过墙面以制造纹路, 请勿用力重压避免产品结构过度紧凑。

在特别炎热的时期, 建议以水来润湿表面。

运用本产品后约10天, 再将 **Materia Pro Cera Protect** 运用于墙面上, 可提供保护表面与使表面具有防水的特性。

用量: 依据不同表面而改变, 约13平方米。物质状态: 粉末。比重: 1.95公斤/公升。干燥时间: 依据运用环境而改变。颗粒大小: 介乎 0.5至0.8毫米。

Materia Pro

Developed by
Materia
extremely decorative paint



materia-italy.com

Materia Pro



Materia Pro Stukko

Materia Pro Stukko è un prodotto composto da calce stagionata e da polveri di marmo micronizzate e selezionate, avente svariati tipi di finitura a seconda dei vari tipi di lavorazione. Grazie ai particolari ingredienti naturali usati, esso ha un elevato grado di traspirabilità ed un'ottima resistenza agli alcali. Può essere applicato su qualsiasi tipo di superficie. Se si tratta di malta fina controllare che la stessa sia ben ancorata al fondo.

PREPARAZIONE DEL COLORE E CICLO DI APPLICAZIONE:
Colorare Materia Pro Stukko con InTone Color System scegliendo la tonalità desiderata dalla nostra cartella colore. Aggiungere: 1 Toner da 100ml ogni 6 Kg - 4 Toner da 100 ml in 24 Kg.

Miscelare con frusta meccanica fino ad ottenere un composto omogeneo ed uniforme.

Procedere allo stesso della prima mano di **Materia Pro Stukko** con una spatola in acciaio inox, quindi dopo un periodo variabile a seconda della temperatura (in condizioni normali ca. 12 ore) procedere con la stesura di una seconda mano facendo attenzione a non fare dei samanti. Dopo un periodo di circa 1 ora procedere con una mano di finitura e liscatura al fine di ottenere l'effetto voluto (**Materia Pro Stukko** più si liscia più diventa lucido). Se i fondi richiedono grossi spessori è consigliabile usare **Materia Pro Marmorino**. Per la protezione di **Materia Pro Stukko** aspettare l'asciugatura dello stesso, ed infine applicare **Materia Pro Cera Protect**.

Confezioni: 6 Kg - 24 Kg - Resa: circa 7/8 m² - 25/30 m² - **Peso specifico:** 1,520 kg/l - **Granulometria:** minimo 90% inferiore a 0,1 mm - Impiego su qualsiasi tipo di superficie.

Materia Pro Stukko is formed of seasoned lime and micronized and selected marble powders having several finishing kinds to the work process. Thanks to its special natural ingredients, has got a great breathability and alkali resistance. Apply on any surface paying attention to thin mortars. Check if it is well attached to the base.

COLOUR PREPARATION AND CYCLE OF APPLICATION:
Colour Materia Pro Stukko with InTone Colour System by choosing the desired hue from our colour chart. Add: 1 Toner every 6 Kg - 4 Toner in 24 Kg.

Mix mechanically until the mixture is homogeneous and uniform.

Apply the first layer of **Materia Pro Stukko** with a steel trowel. After about 12 hours (according to the temperature) apply the second layer. After 1 hour apply the finishing in order to have the desired effect (the more you smooth **Materia Pro Stukko**, the more it gets shiny).

If the base requires thicker depths we suggest to use **Materia Pro Marmorino**. For the protection of **Materia Pro Stukko**, wait until it is dry, then apply **Materia Pro Cera Protect**.

Packaging: 6 Kg - 24 Kg - Rendering: about 7/8 m² - 25/30 m² - **Specific Weight:** ~ 1,500 Kg / l - Applied on any type of surface

Materia Pro Stukko est un produit a base de chaux et de micro-poudres sélectionnées de marbre avec différentes façons de finissage selon les types de traitement. Grâce aux ingrédients naturels utilisés, ce produit présente une très grande transpirabilité, ainsi qu'une forte résistance aux alcalis. Il peut être utilisé sur tout type de surface. En cas d'application sur mortier fin contrôler qu'elle soit bien fixée au fond.

PREPARATION DE LA COULEUR, ET MODE D'APPLICATION:
Colorer Materia Pro Stukko avec InTone Color System en choisissant la teinte désirée dans notre nuancier. Ajouter: 1 Toner pour 6 Kg - ex - 4 Toner pour 24 Kg.

Mélanger soigneusement jusqu'à ce que le mélange soit homogène et uniforme.

Appliquer une première couche de **Materia Pro Stukko** à l'aide d'une taloche en inox, laisser sécher pendant environ 12 heures et appliquer une couche supplémentaire évitant que les passages ne se chevauchent. 1 heure après l'application compressez la matière en obtenant une surface parfaitement lisse (**Materia Pro Stukko** devient plus lumineux après plusieurs lissages). Pour grosses épaisseurs on conseille d'utiliser **Materia Pro Marmorino**. Pour protéger **Materia Pro Stukko** appliquer **Materia Cera Protect** après le séchage.

Conditionnement: 6 Kg - 24 Kg - Rendement: about 7/8 m² - 25/30 m² - **Poids spécifique:** ~ 1,500 kg/l - Convient à tous les types de surfaces.

Materia Pro Stukko состоит из выдержанной извести и отобранного микрокристаллического мраморного порошка с различными видами добавок в зависимости от требований к виду отделки. Благодаря определенным натуральным ингредиентам он обладает прекрасной проницаемостью и стойкостью к щелочам. Продукт можно наносить на любой вид поверхности. Если поверхность представляет собой известковый раствор тонкого помола, рекомендуется проверить его адгезию к основе.

ПОДГОТОВКА КРАСКИ И НАНЕСЕНИЕ МАТЕРИАЛА:
Смешайте базу **Materia Pro Stukko** с тонировочной системой из системы **InTone Color System**, выбрав желаемый оттенок из нашей таблицы цветов. Добавьте 1 тонер на тонировочной состав на 6 кг - 4 упаковки тонировочного состава на 24 кг базы.

Первый слой **Materia Pro Stukko** наносится кельмой из нержавеющей стали, дайте продукту высохнуть в течение времени.

Смешайте механически до получения однородной смеси и равномерной, в зависимости от окружающей температуры (в нормальных условиях - примерно 12 часов), наносите второй слой без перекрытий, т.е. чтобы второй слой был одинаковой толщины. Примерно через час разгладьте материал, чтобы получить желаемый результат (чем гладче **Materia Pro Stukko**, тем ярче). Если для покрытия основы требуется слой большей толщины, рекомендуется воспользоваться порошком средней тонкости помола **Materia Pro Marmorino**. Для защиты **Materia Pro Stukko** подождите, пока он высохнет, и покройте продуктом **Materia Pro Cera Protect**.

Упаковка: 6 кг - 24 кг - Расход: ок. 7,8 м² - 25,30 м² - Удельный вес: 1,5 кг / л - Применяется для любых поверхностей.

Materia Pro Stukko 是由老石灰与经微粒处理和精选的大理石粉末所组成的产品, 可依据不同类型的精工方式而获得不同的效果。由于采用的特殊天然原料, 本产品具有高度的透气性与优越的耐碱性。可运用于任何类型的表面上, 如高运用于砂浆浆, 请先确认砂浆是否已与底端基础良好黏结。

颜色准备和运用程序:
从我们的色卡选择所需色调的Tone Color System, 将其与 **Materia Pro Stukko**混合进行调色。

添加: 1份调色液用于6公斤, 24公斤则需要4份调色液。

机械性搅拌, 直到混合物均与一致。

请利用不锈钢抹刀涂抹第一道Materia Pro Stukko, 待产品干燥后(干燥时间视依气温而改变, 一般状况约需12小时), 再进行第二道涂抹程序, 请避免过多重叠的部分。大约1小时之后, 请执行一道精工上平处理程序, 直到获得所需要的效果为止。(Materia Pro Stukko具有越打磨就越亮光的特性)。若底端需要较大的厚度, 建议利用Materia Pro Marmorino。防护Materia Pro Stukko, 请先待产品完全干燥, 最后再运用Materia Pro Cera Protect。

用量: 依据不同表面而改变, 约13平方米。物质状态: 粉末。比重: 1.5公斤/公升。干燥时间: 依据运用环境而改变。颗粒大小: 介乎 0.5至0.8毫米。

Materia Pro Effects

Materia Pro Effects è un prodotto decorativo dai particolari effetti di chiaroscuro; con le sue sfumature dorate, argentate e bronzee crea un ambiente elegante e ricco di suggestioni. Di facile applicazione, non richiede particolari accorgimenti.

Materia Pro Effects Oro, Argento e Bronzo sono già pronti all'uso; **Materia Pro Effects Base** può essere usato naturale o può essere colorato aggiungendo 25ml dei nostri Toner colorati in 2,5l di prodotto, per creare infinite sfumature di colore. **Materia Pro Effects** si applica su fondi lisci, stuccati, cartongesso etc...

PREPARAZIONE DEL FONDO E CICLO DI APPLICAZIONE:
Preparare il supporto stendendo una mano di **Materia Pro Fondo**.

Miscelare delicatamente, senza usare mezzi meccanici, la base scelta. Stendere il prodotto su fondo asciutto con una spatola in acciaio inox esercitando una leggera pressione, facendo accuratamente più volte. Attendere 8 ore ed applicare la seconda mano, facendo immediatamente e cambiando continuamente la direzione di applicazione del prodotto. In questo modo si otterrà un disegno decorativo complesso e ricco di profondità.

Lavare gli strumenti subito dopo l'utilizzo con acqua tiepida.

Temperatura di applicazione: da +10° C a +40° C - **Temperatura di conservazione:** da +10° C a +25° C - **Tempo di conservazione:** in luogo fresco e asciutto e imballo sigillato almeno 12 mesi. - **Diluzione:** Pronto all'uso - **Tempo di essiccazione:** 4 ore asciutto al tatto - **Resa:** 10 m² - **Confezioni:** 2,5 l.

Materia Pro Effects is a decorative product characterized by its unique light-shadow effects. Its gold, silver and bronze tones produce results that are both elegant and full of charm. Easy to apply, no special precautions are required.

Materia Pro Effects Gold, Silver and Bronze are ready to use. **Materia Pro Effects Base** can be used in its natural form or coloured by adding 25 ml of our colour Toner in 2,5 l of product in order to create an infinite number of shades. **Materia Pro Effects** can be applied to smooth surfaces, putty, dry walls, etc.

PREPARATION OF THE SURFACE AND APPLICATION PROCEDURE:
Prepare the surface by applying a coat of **Materia Pro Fondo**.

Gently mix the chosen base without the use of mechanical tools. Apply the product on a dry surface with light pressure applying the product onto a dry surface. Smooth over carefully several times. Wait 8 hours and then apply a second coat smoothing over immediately and constantly changing the direction in which the product is applied. This will produce a design which is decorative, complex and rich in depth. Wash tools immediately with warm water after use.

Temperature application range: from +10 ° C to +40 ° C - **Storage Temperature:** from +10 ° C to +25 ° C - **Shelf life:** in cool, dry environment and into sealed packaging for at least 12 months. - **Dilution:** Ready for use - **Drying time:** 4 hours, dry to the touch - **Rendering:** 10 m² - **Packaging:** 2,5 l.

Materia Pro Effects est un produit décoratif, avec des effets « clair obscur » uniques, qui permet de créer grâce à ses nuances Or, Bronze et Argent, une ambiance élégante et pleine de charme.

Materia Pro Effects Oro, Argent et Bronze sont prêts à l'emploi. **Materia Pro Effects Base** peut être utilisée naturelle, ou colorée par l'ajout de 25 ml de notre Toner dans 2,5 litres de produit, afin de créer des nuances de couleurs à l'infini. **Materia Pro Effects** peut être appliqué sur tout type de support: surfaces lisses, stuc, placo-plâtre etc. ...

PREPARATION DU FOND, ET MODE D'APPLICATION:
Préparer la surface en appliquant une couche de **Materia Pro Fondo**.

Mélanger délicatement la base choisie sans l'aide d'outils mécaniques. Appliquer le produit avec une spatule inoxydable sur des surfaces sèches en appuyant légèrement. Laisser soigneusement plusieurs fois. Attendre 8 heures et appliquer une deuxième couche. Laisser immédiatement et en changeant continuellement la direction d'application du produit. De cette manière vous obtiendrez un effet décoratif complexe et plein de profondeur. Laver les outils avec de l'eau chaude juste après leur utilisation.

Température d'application: de +10° à +40° C - **Température de conservation:** de 10° à +25° C - **Durée de conservation:** 12 mois dans un lieu frais et sec et dans un emballage scellé. - **Dilution:** prêt à l'emploi. - **Temps de séchage:** 4 heures sec au touché. - **Rendement:** 10 m². - **Conditionnement:** 2,5 l.

Materia Pro Effects это декоративный отделочный материал, обладающий уникальным эффектом света и тени. Золотой, серебряный и бронзовый тона краски Materia Pro Effects позволяют создать изысканное оформление с неповторимым шармом. Материал удобен в использовании, не требует специальных мер предосторожности.

Materia Pro Effects Oro, Argento, Bronzo и Бронза готовы к использованию. Базовый материал **Materia Pro Effects Base** можно использовать самостоятельно или смешать 2,5 л продукта с 25 мл цветного тонировочного состава для создания неограниченного количества оттенков.

Краску **Materia Pro Effects** можно наносить кельмой из нержавеющей стали, шпателем, сухие стены, и т.д.

ПОДГОТОВКА ПОВЕРХНОСТИ И НАНЕСЕНИЕ МАТЕРИАЛА:
Подготовьте поверхность, нанесите слой базы **Materia Pro Fondo**.

Аккуратно перемешайте выбранную базу, не используя механические инструменты. Шпателем из нержавеющей стали нанесите продукт на сухую поверхность, слегка надавливая. Осторожно разгладьте поверхность несколько раз. Оставьте на 8 часов, затем нанесите второй слой, разглаживая и постоянно меняя направление движения шпателя по поверхности. Сделайте это несколько раз, чтобы получить декоративный эффект. Мыть инструменты теплой водой после использования.

Температура применения: от 10 до 40 °С - **Температура хранения:** от 10 до 25 °С - **Срок хранения:** 12 месяцев, хранить в сухом прохладном месте в герметичной упаковке. - **Продукт готов к использованию, не требует разведения** - **Время высыхания:** через 4 часа поверхность сухая на ощупь - **Расход:** 10 м² - **Упаковка:** 2,5 л.

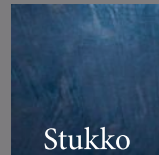
Materia Pro Effects是具有独特光影效果特性的装饰性产品。它的金、银、铜色调能产生兼具优雅与极富魅力的效果。易于使用, 不需特别的防范。 **Materia Pro Effects**可使用的面色有金、银和铜三色。 **Materia Pro Effects Base** (底漆) 可直接使用或在每2.5公升的产品中添加25毫升我们的彩色调漆液来进行调色, 以创造无限多种的颜色深淡。 **Materia Pro Effects**可应用于光滑的表面, 油漆, 干燥的墙壁等。

表面准备和运用程序:
在欲涂刷的表面先涂抹一层 **Materia Pro Fondo**。

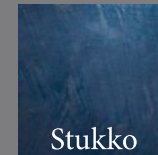
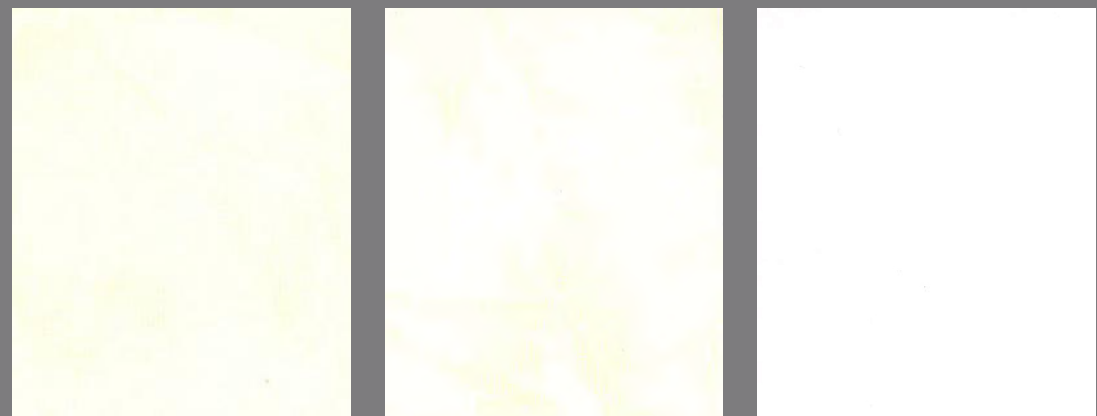
轻轻搅拌均所选择的底漆, 无需使用机械工具。使用不锈钢抹刀并稍用力将产品涂抹于干燥的表面上, 小心地抹平几次。等待8小时后, 再涂上第二层并立即进行揉平。且持续地改变产品抹抹的方向。这将产生极具装饰性、复杂多层次丰富的设计感。

使用后立刻清洗工具。

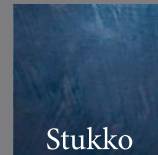
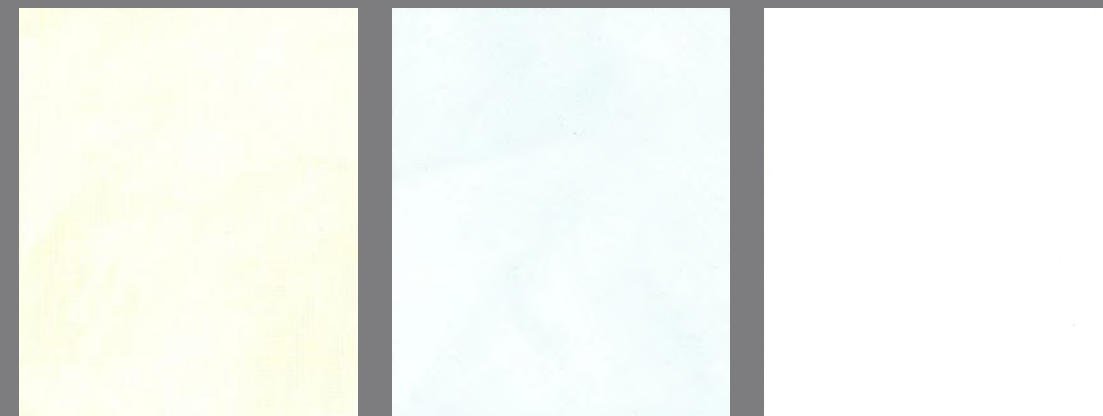
适用温度范围: +10 ° C至 +40 ° C - **储存温度:** +10 ° C至 +25 ° C - **保存期限:** 在阴凉干燥处且密封包装下至少12个月。 - **稀释:** 可直接使用。 - **干燥时间:** 4小时; **触摸干燥 - 涂刷面积:** 10平方米 - **包装:** 2.5公升 - **Materia Pro Effects**是具有独特光影效果特性的装饰性产品。金、银、铜色调能产生兼具优雅与极富魅力的效果。易于使用, 不需特别防范。



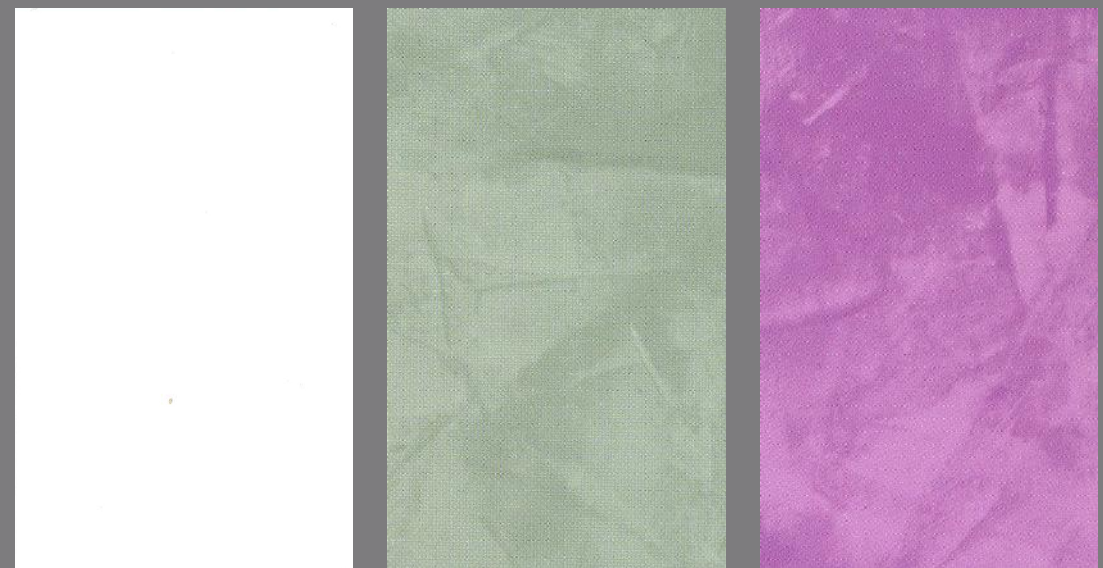
Col 001 Cod: S001 Col 011 Cod: S011 Col 016 Cod: S016



Col 009 Cod: S009 Col 013 Cod: S013 Col 032 Cod: S032



Col 026 Cod: S026 Col 034 Cod: S034 Col 025 Cod: S025



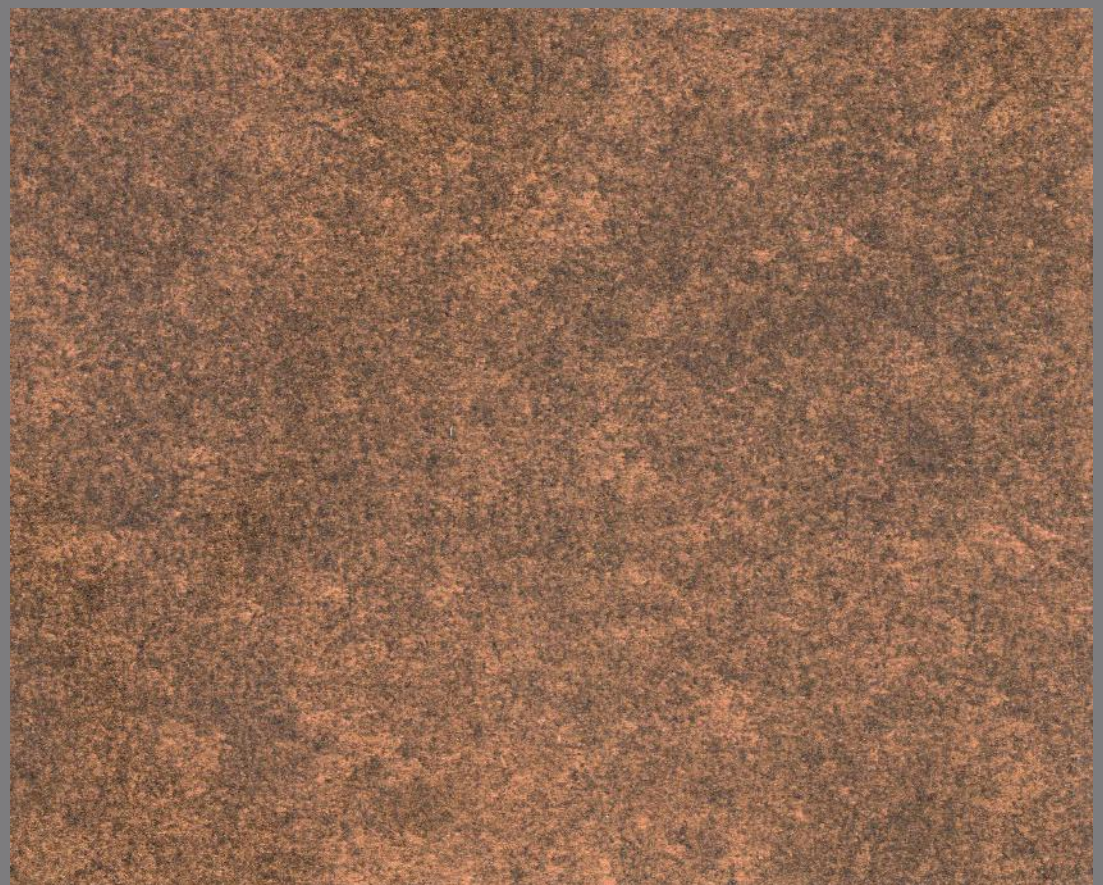
Marmorino Cod: M1000



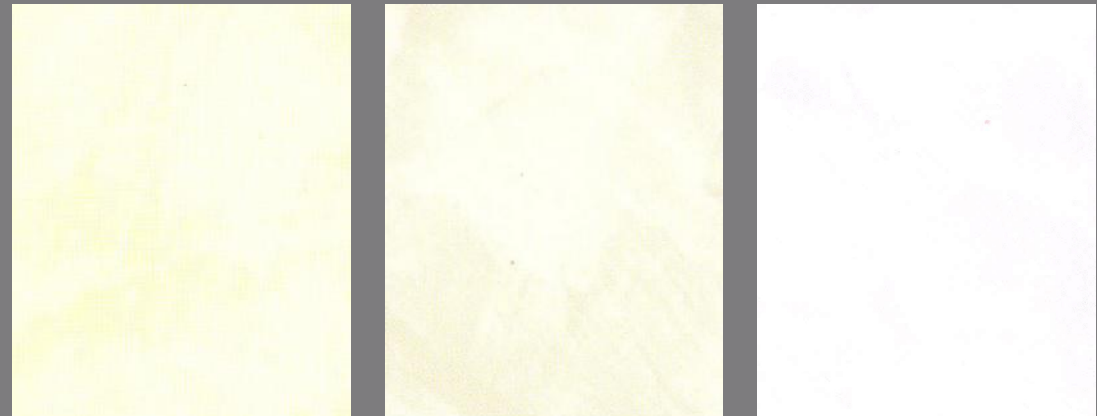
Base Cod: EB000



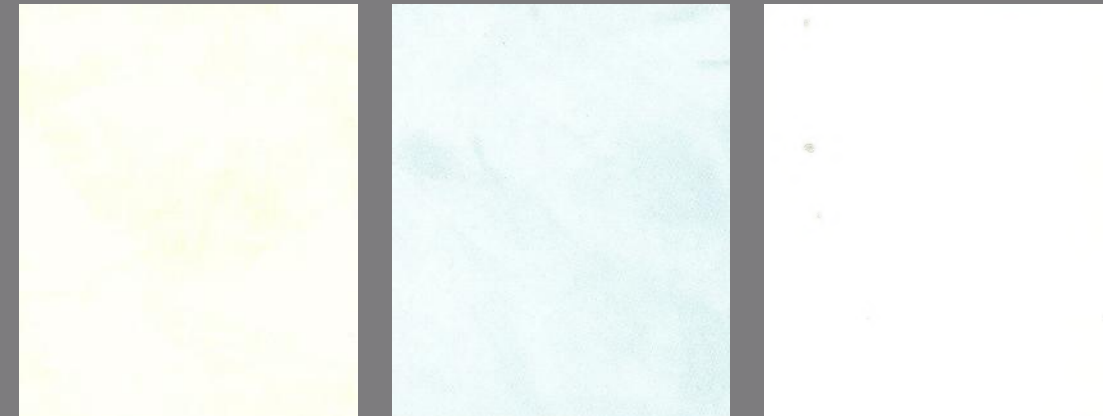
Bronzo Soft Cod: EB18000



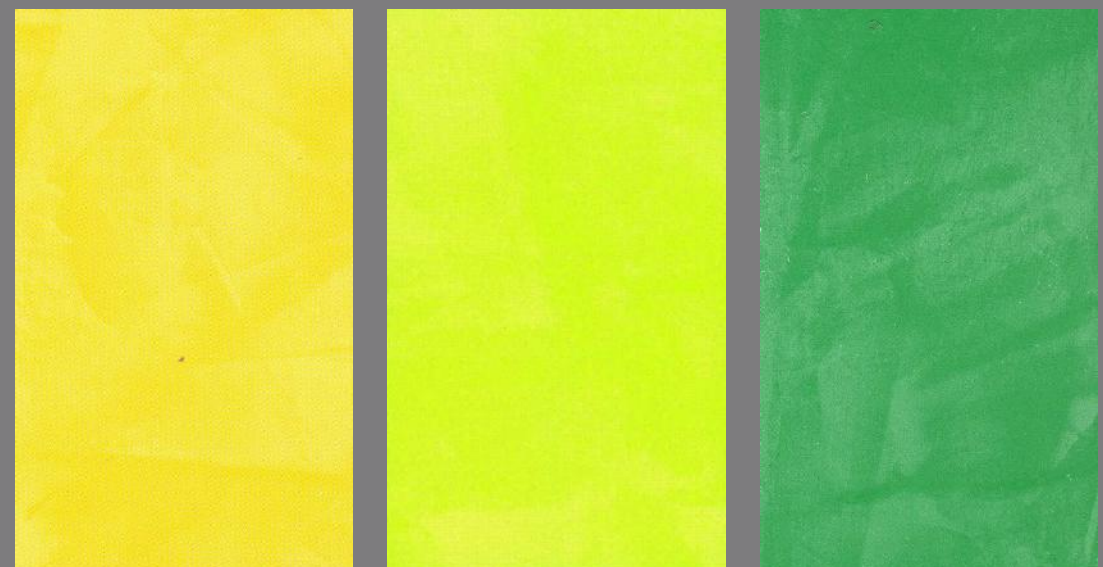
Col 002 Cod: S002 Col 003 Cod: S003 Col 020 Cod: S020



Col 010 Cod: S010 Col 014 Cod: S014 Col 008 Cod: S008



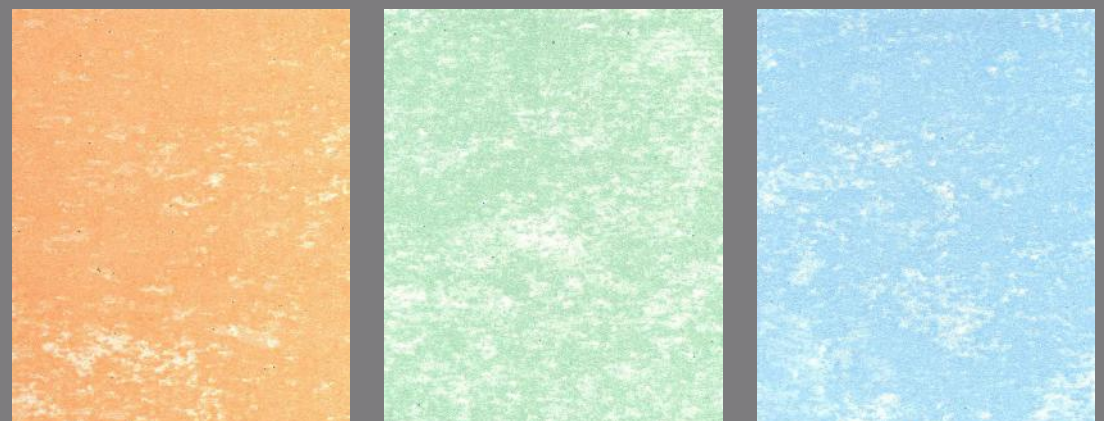
Col 021 Cod: S021 Col 023 Cod: S023 Col 029 Cod: S029



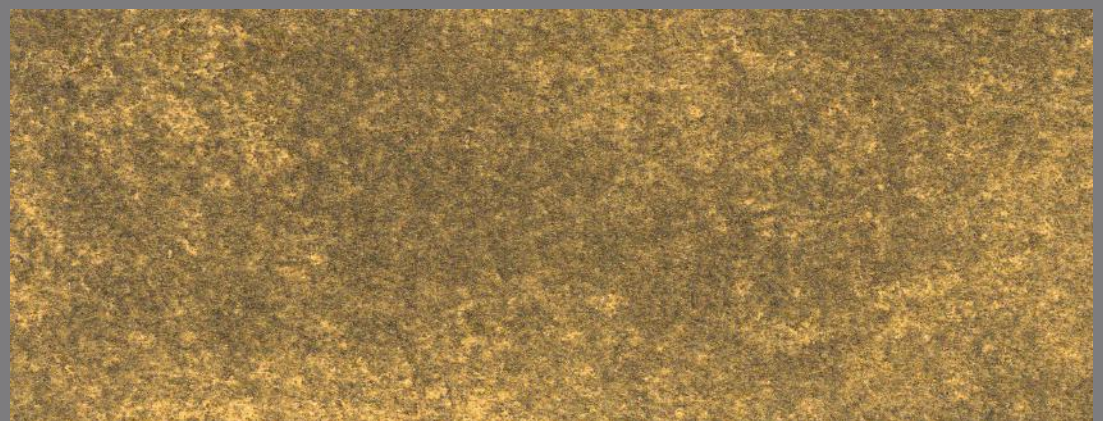
Travertino Cod: T1000



Base+Col 004 Cod: EB004 Base+Col 007 Cod: EB007 Base+Col 013 Cod: EB013



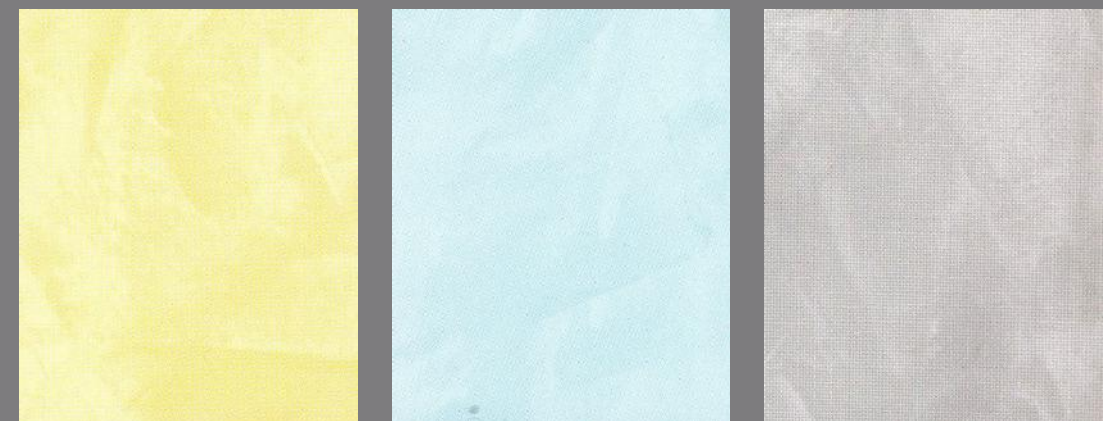
Oro Soft Cod: EB05000



Col 006 Cod: S006 Col 004 Cod: S004 Col 019 Cod: S019



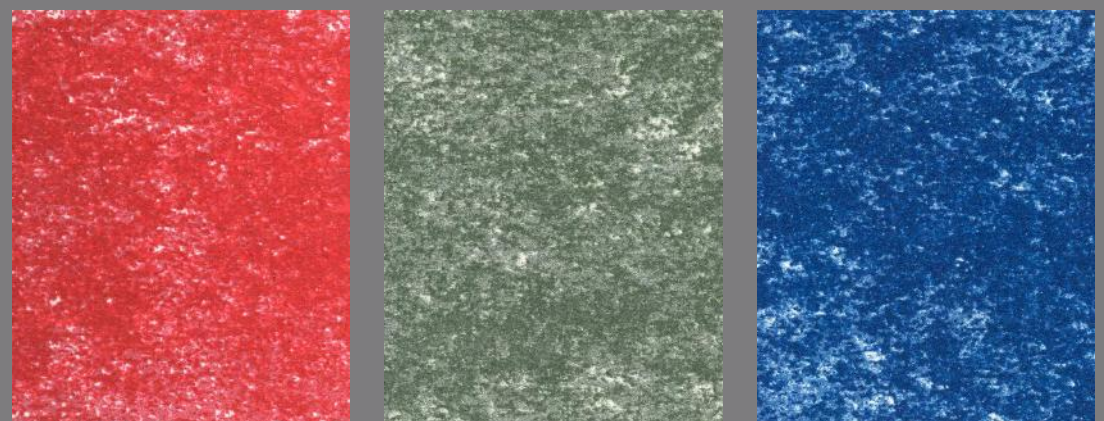
Col 033 Cod: S033 Col 024 Cod: S024 Col 035 Cod: S035



Col 022 Cod: S022 Col 027 Cod: S027 Col 028 Cod: S028



Base+Col 028 Cod: EB028 Base+Col 034 Cod: EB034 Base+Col 030 Cod: EB030



Argento Soft Cod: EAGS000



Col 007 Cod: S007 Col 017 Cod: S017 Col 018 Cod: S018



Col 036 Cod: S036 Col 030 Cod: S030 Col 031 Cod: S031

